

株式会社トーケン 緑化システム「グリーンビズ-G」 低木ユニット屋上・壁面緑化事例



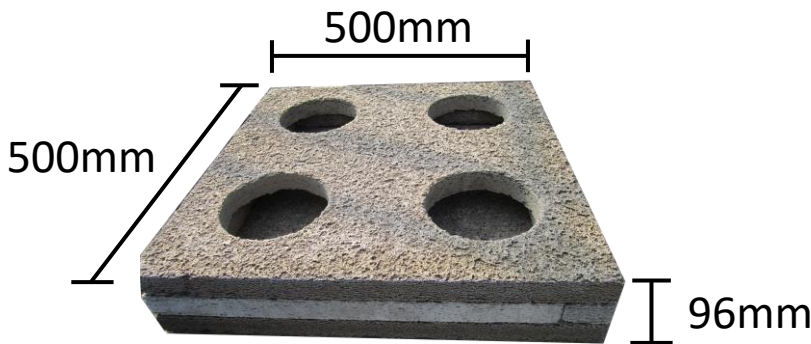
目次

- 「グリーンビズ-G」低木ユニットとは ……P 2
- 施工事例
- 石川県立中央病院 屋上緑化 ……P 3
 - 特別養護老人ホーム眉丈園 屋上緑化 ……P 4
 - トーケン金沢2F 屋上緑化 ……P 5
 - YKKパッシブタウン第3街区 屋上緑化 ……P 6
 - 東京都港区某集合住宅 屋上緑化 ……P 7
 - 和倉温泉 加賀屋 雪月花 屋上庭園 ……P 8
 - 阪南大学 屋上緑化 ……P 9
 - 米沢電気工事株式会社本社 壁面緑化 ……P 10
 - 公立小松大学栗津キャンパス 壁面緑化 ……P 11
 - 株式会社東振精機 壁面緑化 ……P 12
- 参考図
- 陸屋根/折板屋根/壁面緑化 ……P13

「グリーンビズ-G」低木ユニットとは



構造



ユニット上層に、植穴を穿孔。標準で $\phi 130 \times 4$ か所（16株/㎡）
植穴数は調整が可能（例 5穴/枚、9穴/枚）
中空層には、軽量土壌を充填
荷重は約100kg/㎡

特徴

- ① 低木植栽を厚さ約96mmのユニットで実現
保水セラミックスパネル「グリーンビズ」を使用した3層構造（厚さ約96mm）で低木植栽を実現。
- ② 施工が簡単、取り外して移動も可能
ユニット化により設置が容易、取付金物を使用すれば、設置後の取外しや移動にも対応。
- ③ 設置してすぐに緑化が完成
事前植付し生育済みの植栽ユニットを納品するので、施工後すぐに緑化が完成。
- ④ 雑草の発生を抑制
ユニットの表面は土壌を充填した孔以外は無機質で、土壌が孔内に限定されるため、雑草の発生を抑制できる。
- ⑤ 陸屋根、折板屋根、壁面緑化に対応可能

2色のラインが彩る
癒しの屋上緑化



場所：石川県金沢市

設計：日建設計

屋根種：陸屋根

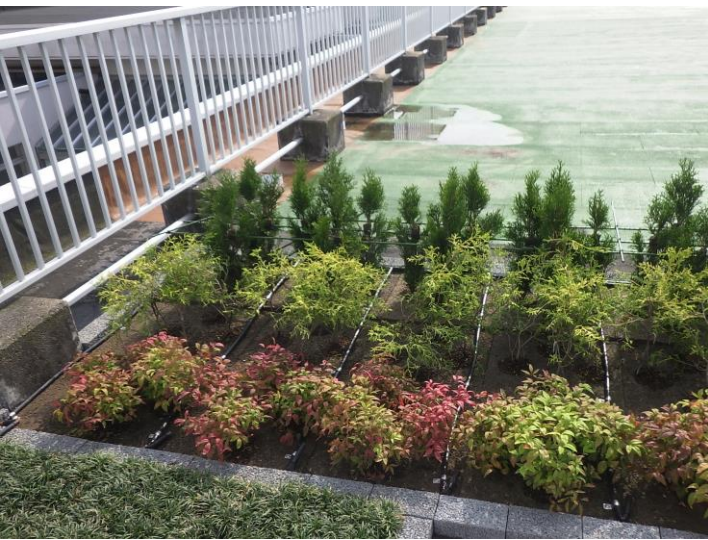
緑化面積：420m²

灌水装置：あり

使用樹種：フィリフェラオーレア、ハビ ヲクツツ・ブルカーハット

特別養護老人ホーム眉丈園 屋上緑化

存在感のある植栽が
広範囲に広がる屋上庭園



場所：石川県金沢市

設計：トーケン

屋根種：陸屋根

緑化面積：54㎡

灌水装置：あり

使用樹種：フィリフェラオーレア、ハビダクツ・ブルーカーペット、タマリユウ

トークン金沢本社2F 屋上緑化

新しい屋上庭園モデルとなる
多様な植物で四季を楽しむ坪庭



場所：石川県金沢市

設計：トークン

屋根種：陸屋根

緑化面積：27m²

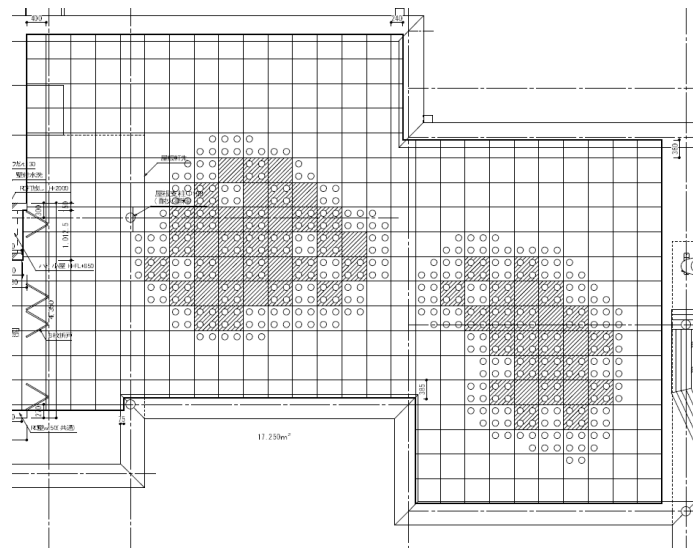
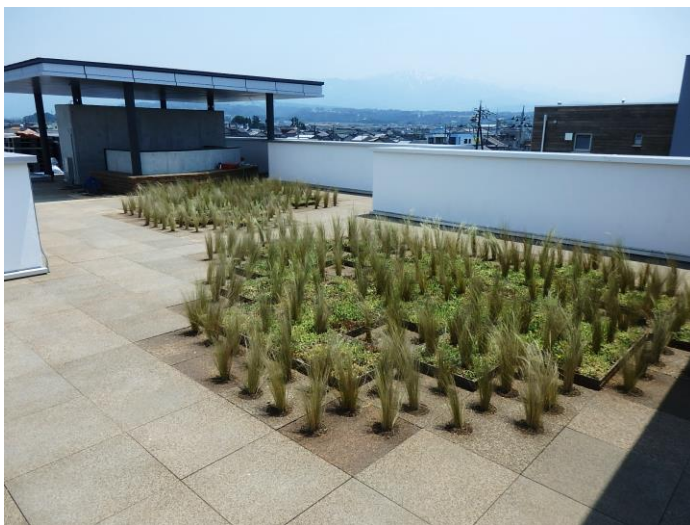
灌水装置：あり

使用樹種：フィリフェラオーレア、ハビヤクソウ・ブルーカーペット、タマリユウ、オタフクナンテン、サギゴケ、アベリア、ロセラ、ベニシダ、カメヅタ、フッキソウ、ギルトエッジ、ローズマリー、コニファー・エメラルド

フラットで風通しの良いフロア
洗練された屋上空間



©Sadayuki Saitou



場所：富山県黒部市
設計：KEY ARCHITECTS
屋根種：陸屋根
緑化面積：40m²
灌水装置：あり
使用樹種：スティパ、タイム、セダム

東京都港区某集合住宅 屋上緑化

建築緑化と周辺緑地を繋ぐ
折板屋根低木緑化



場所：東京都港区

設計：日建設計、日建ハウジングシステム日建設計

デザイン監修：隈研吾建築都市設計事務所

屋根種：折板屋根

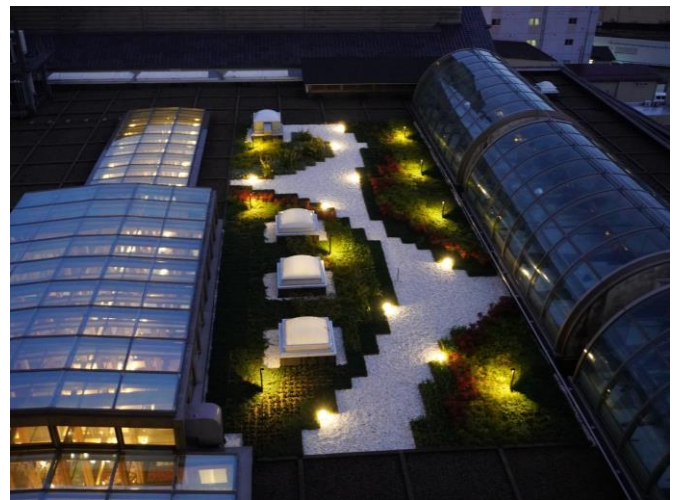
緑化面積：105m²

灌水装置：あり

使用樹種：フィリフェラオーレア、ハビ ャクツツ・ブルーカーペット、マフォニア・コンフューサ

和倉温泉 加賀屋 雪月花 屋上庭園

12種の植物が四季折々の表情を織りなす
鮮やかな屋上風景



場所：石川県七尾市

屋上庭園設計：モヤデザイン一級建築士事務所

屋根種：陸屋根

庭園範囲：約250㎡

灌水装置：あり

使用樹種：ブルーパシフィック、エリゲロン、オタフクナツテン、フィリフェラオーレア、アガパンサス、ヤブコウジ、タマリユウ、ハンスステモン、サルビア・イロマヅエスティ、ハデラ(グレーシャ、ピッツバーク、ホワイトワタダー)

関西某大学 新校舎 屋上緑化

植物が枝垂れ風になびく
屋外テラスを飾る低木緑化



場所：大阪府松原市

設計：株式会社日建設計

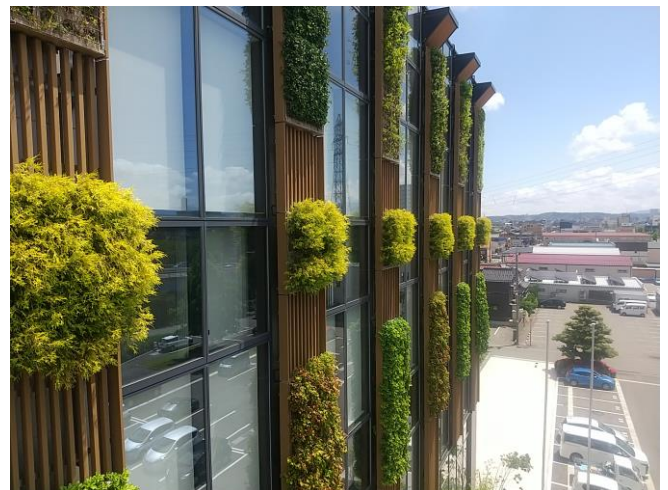
屋根種：陸屋根

緑化面積：約63㎡

灌水装置：あり

使用樹種：ニシキイカスラ、ブルーパシフィック、タイム、ツツブキ、フィリフェラオーレア、アジユガ、ロシセラ、オタフクナンテン、フッキソウ、ヤブコウジ、ハデラ(グレーシャ、カナリエンス)

緑のグラデーションと紅葉が映える
印象的な壁面緑化



場所：石川県金沢市

設計：大屋設計

緑化面積：97m²

灌水装置：あり

使用樹種：ニシキイカズラ、イカズラ、カライナヅ ャスミン、ハデラ・カリエンス
フィリフェラオーレア、フッキソウ、オタフナソテン

機能美と景観美の調和した
壁面緑化プロジェクト



場所：石川県小松市

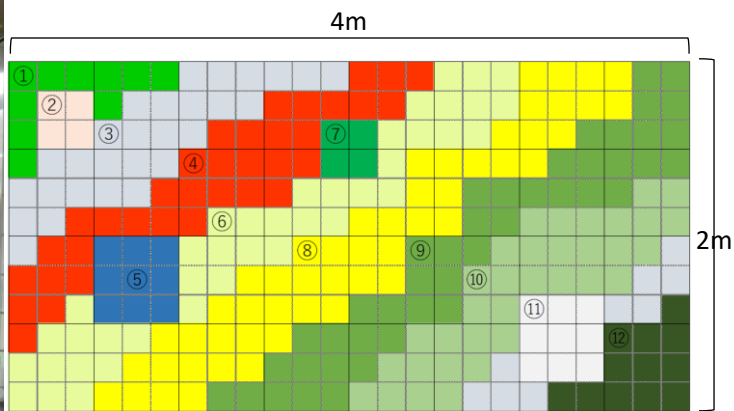
設計：トーケン・日本パーツセンター

緑化面積：97㎡（長さ約48.7m）

灌水装置：あり

使用樹種：ハデラ9種（レディイキ、イスター、ホワイトワッダー、スタンティーラ、シャムロック、
ライトフィンガー、ピッツバーク、ゴールドチャイルド、グレースヤ）
ハニダ、シロタエギク、フイヤブラン、フッキソウ

エントランスを彩る
コンパクトな壁面緑化



場所：石川県能美市

緑化面積：8m²

灌水装置：あり

使用樹種：ツブキ、斑入ツブキ、西洋イワナンテン、ハツキカズラ、オタフクナンテン、アガパンサス、ロセラ、フィリフェラオーレア、フッキソウ、ハデラ(ライトフィンガー、ピッツバーク)



グリーンBiz事業部

TEL: 076-291-8153(直通)

FAX: 076-291-8348

Mail: to-greenbiz@token-web.com



グリーンBiz事業部HP